

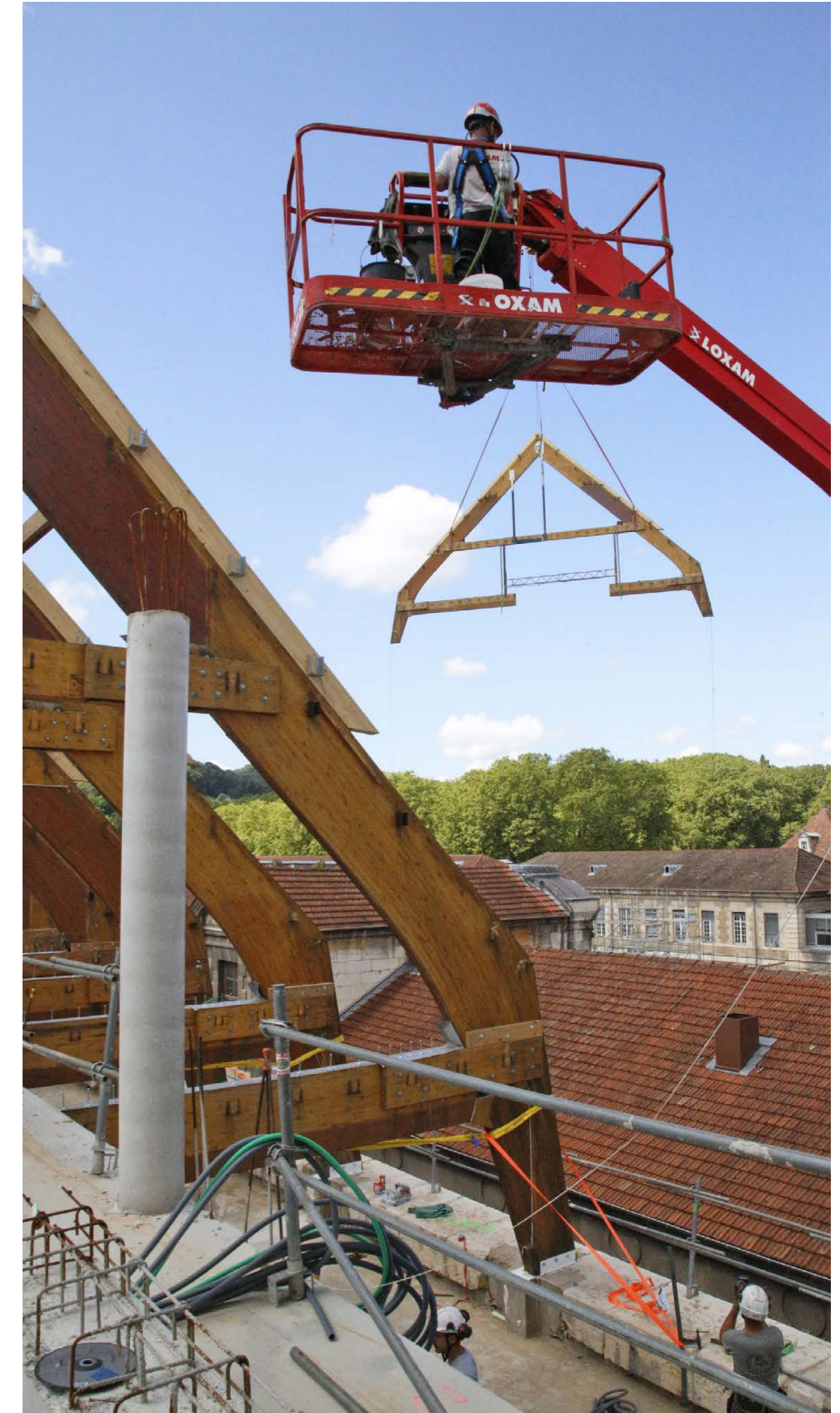
JUILLET SUR LE CHANTIER

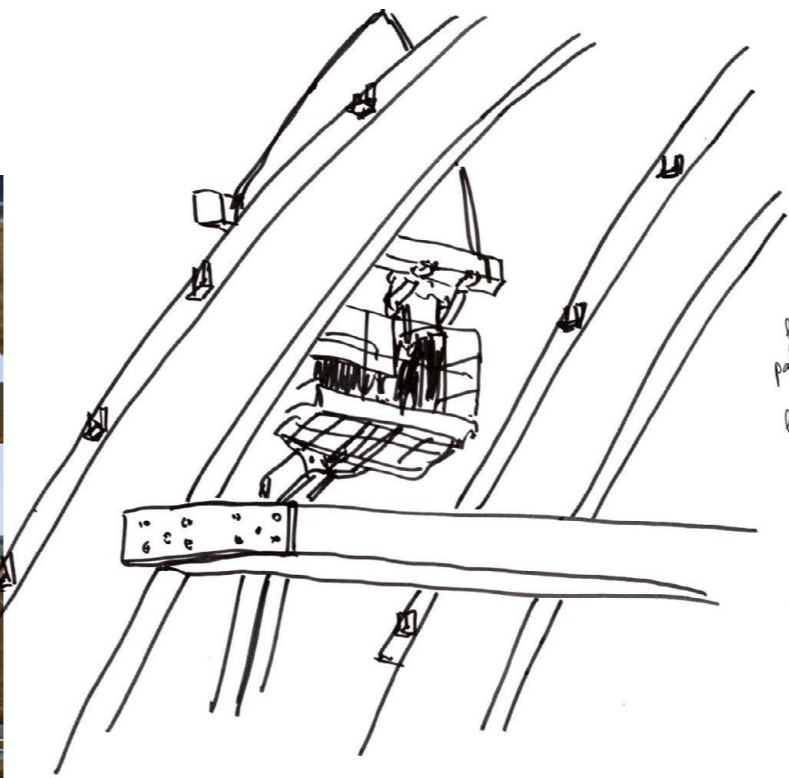


**REPOSE DE
LA CHARPENTE**

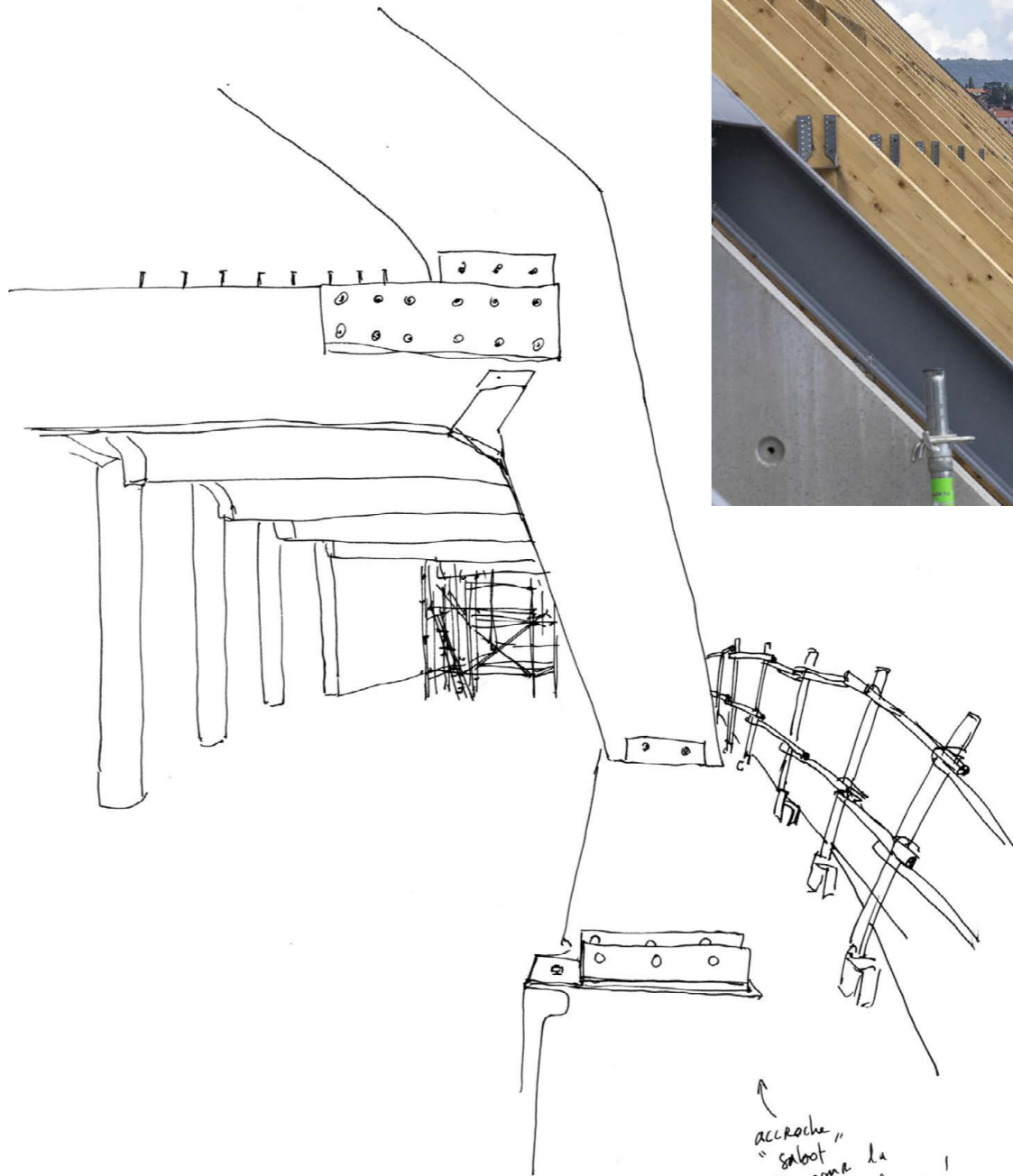
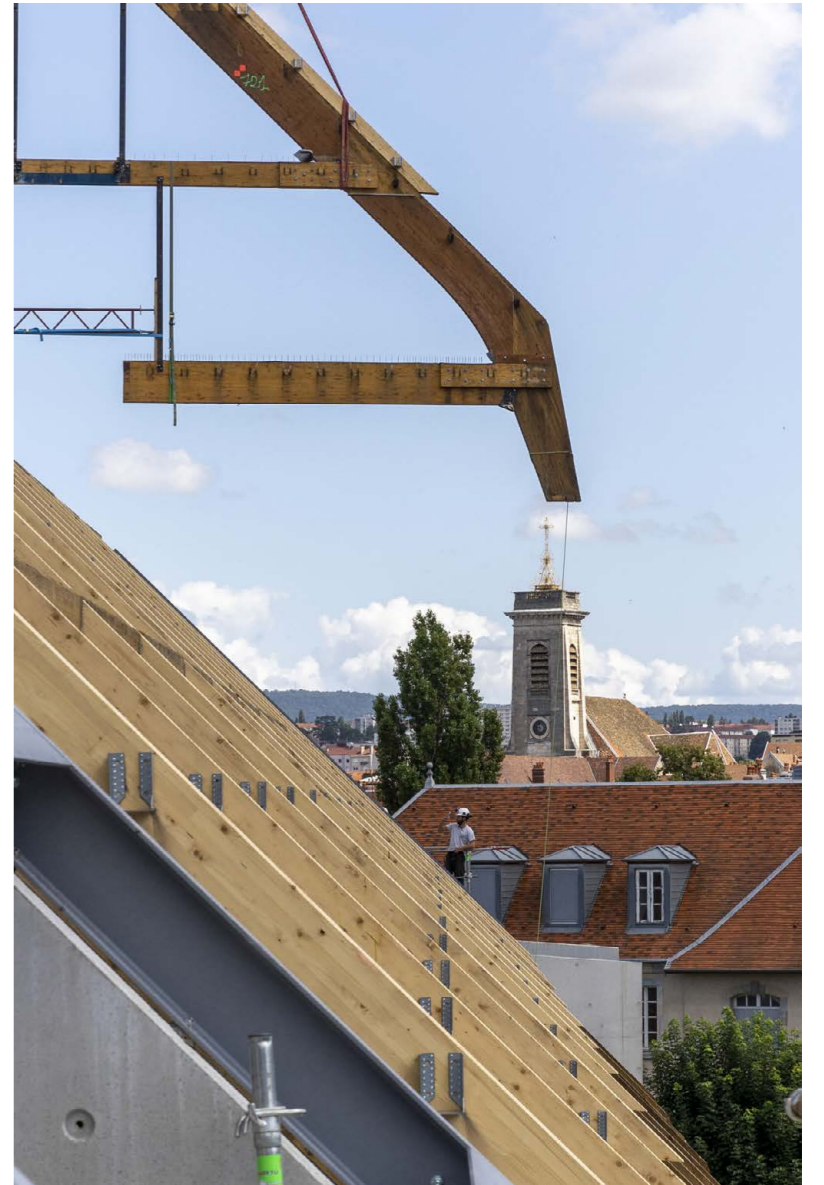


Le moment tant attendu est enfin arrivé ! La charpente bois du bâtiment, déposée au début du chantier et stockée sur la place d'Armes, est repositionnée. La dépose était déjà impressionnante, mais la repose l'est encore plus : une fois chaque ferme levée, il faut l'amener précisément à l'aplomb de la structure d'origine. Afin de dompter le vent, qui peut facilement faire dévier l'imposant élément (20m de large pour 12m de haut !), les charpentiers dirigent chaque ferme à l'aide de cordes nouées à ses deux extrémités basses. Une fois cette dernière positionnée au-dessus de ses fixations existantes, il faut jouer du coude (et du pied de biche !) pour qu'elle s'encastre parfaitement dans les sabots.

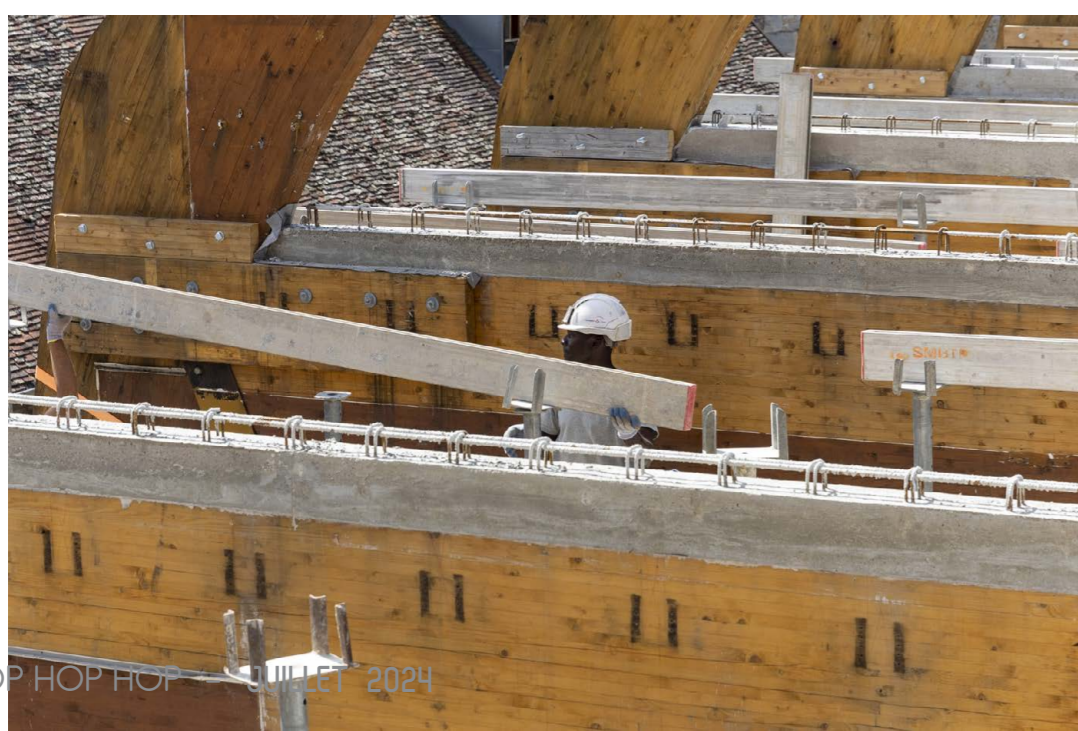
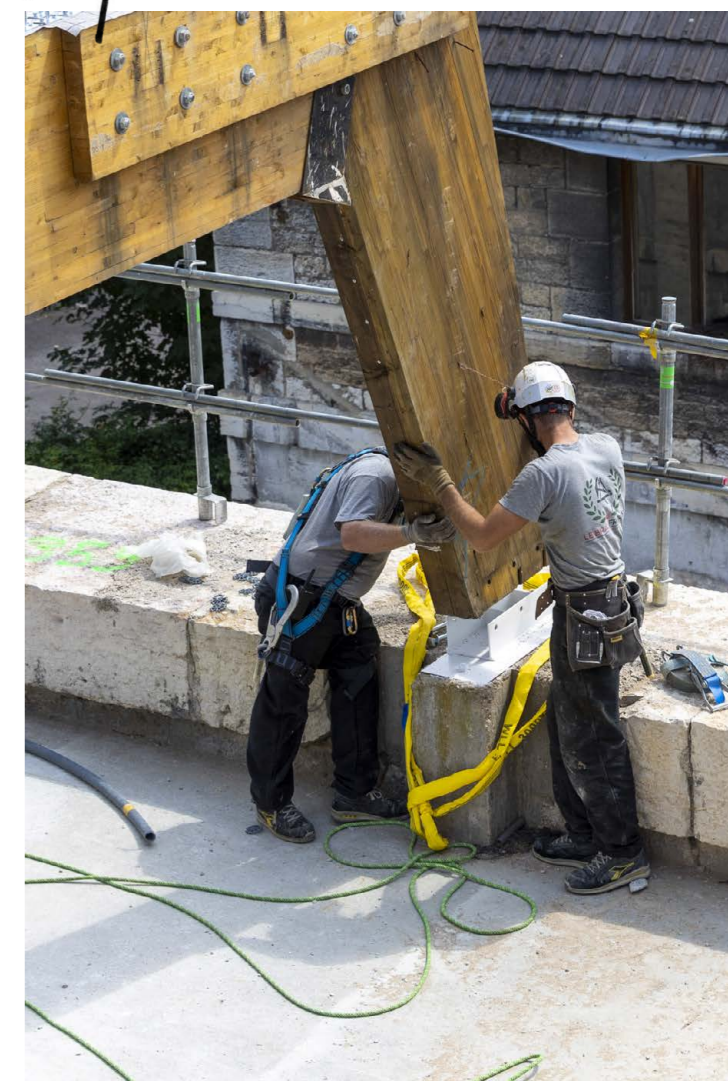
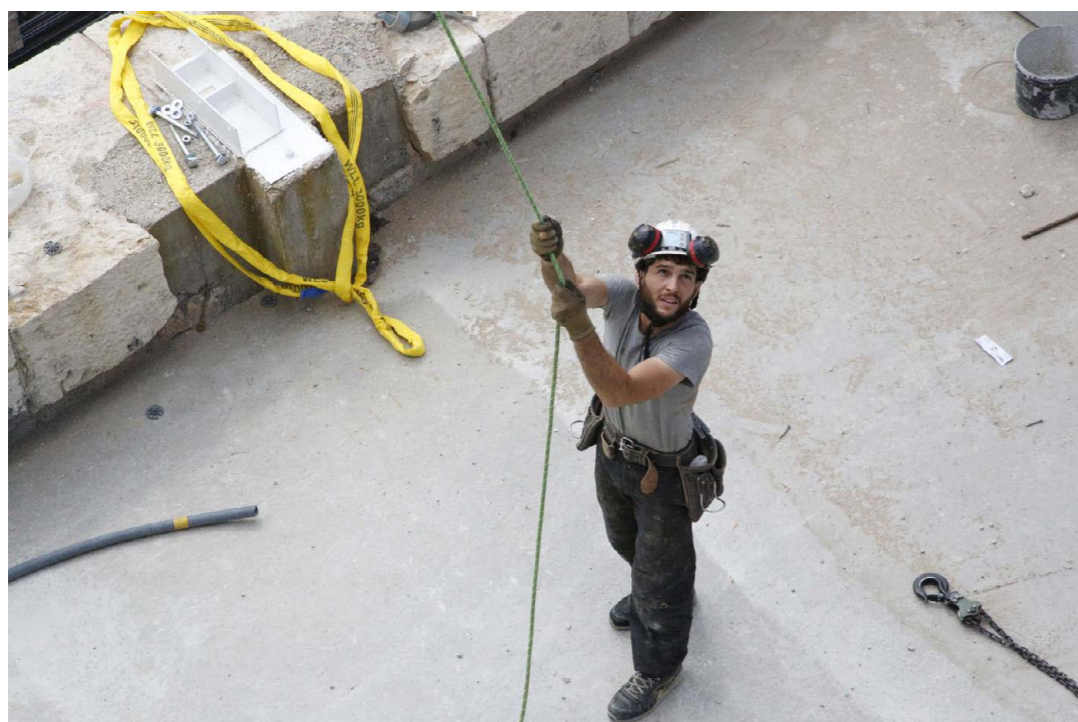
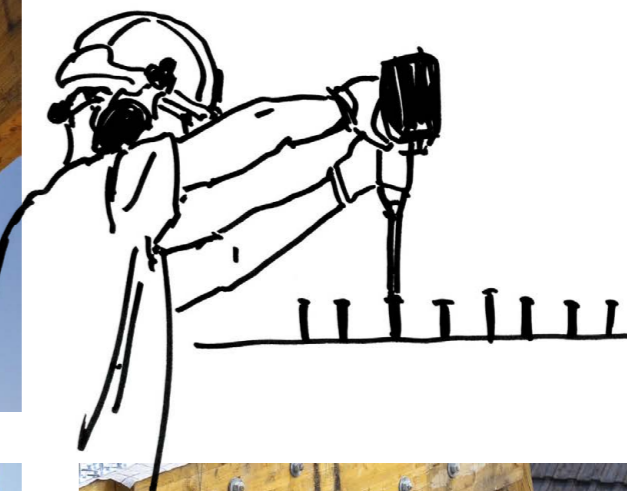




fixation des
pannes qui
relieent
les fermes
entre elles



accroche
"sabot"
prête pour la
dernière ferme!



Tout un travail d'étalement provisoire et d'arrimage a ensuite lieu : des étais, des sangles et des tirants sont positionnés dans les 3 dimensions, afin de stabiliser les fermes, le temps que les dalles béton soient coulées. Pour permettre la connexion et la transmission des efforts entre le bois et le béton, des connecteurs métalliques ont été enfoncés dans le bois, un par un, sur les entrants (parties horizontales de la ferme). Lorsque toutes les dalles béton auront été coulées, les charpentiers pourront finir la mise en place des pannes (poutres bois horizontales reliant deux fermes) et commencer la couverture : en zinc sur la partie basse (terrassons), et en tuiles sur la partie haute. Une fois la couverture terminée, le chantier sera « hors d'eau ». Chaque corps d'état pourra intervenir dans le bâtiment en étant à l'abri de la pluie.